



# Всепогодный промышленный 4G LTE роутер Atlantis P48

В составе антенны роутер MikroTik  
и промышленный модем PCI-e  
с GNSS-навигацией.



## Прочность и долговечность

Корпус изготовлен из высококачественного ABS-пластика. Пыле/влагозащищенный по классификации IP58. Пароклапан предотвращает появление конденсата.



## Усиление сигнала

4-х элементная двухполяризационная синфазная антенная решетка 2x14 дБи (MIMO).



## Технология «Plug and Play»

Антенна готова к работе из «коробки» без дополнительных драйверов и специальных приложений.



## Технология PoE

Встроенный модем и высокопроизводительная материнская плата работает, питается и конфигурируется по одному кабелю снижения Ethernet. Поддержка PoE+ (IEEE 802.3 at/af).



## Open SIM-lock

Работа/поддержка SIM-карт любых операторов мобильной связи.



## Поддержка всех сетей

4G B20 (800)/B3 (1800)/B7 (2600) LTE cat.4 @150 Mbps  
3G B8 (900)/B1 (2100) up to DC-HSPA+ @42 Mbps



## Геопозиционирование

GPS / GLONASS / Beidou приемник.



## Особенности

Настраиваемый алгоритм автовосстановления интернет-соединения.

Дальность работы 5-7 км\*

\*Указанные дальности могут отличаться в зависимости от условий распространения радиоволны.

### Антенна

Рабочий диапазон частот	1700-2700 МГц
Коэффициент усиления	12,5 - 15,5 дБи
Ширина диаграммы направленности	29°-47° (в Н-плоскости) 24°-39° (в Е-плоскости)
Уровень боковых лепестков	не более -12дБ
Развязка между портами в диапазоне 2,4-2,7 ГГц	не менее 25 дБ
КСВ в рабочем диапазоне	не более 1.5

### Модем

- 3GPP E-UTRA Release 11
- LTE-TDD B38/B40/B41n/B42/B43
  - LTE - FDD B1/B3/B5/B7/B8/B20
  - UMTS/HSPA+ B1/B5/B8
  - GSM/GPRS/EDGE B1/B8
  - Mini PCI-e формфактор
  - Control Via AT Commands
  - Direct IP LTE interface

### Роутер

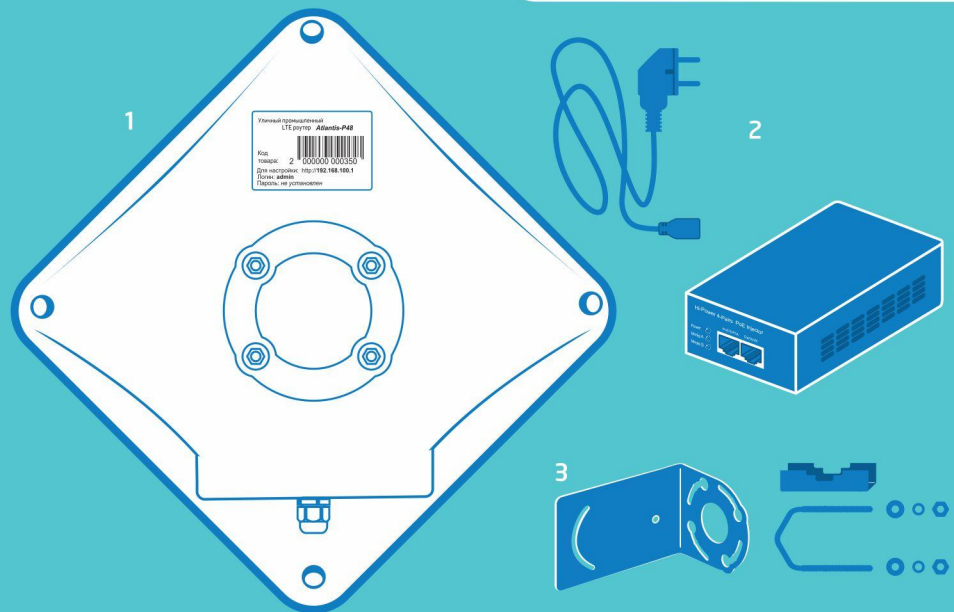
- Gigabit Port RJ 45 BASE-T 10/100/1000
- CPU MT7621A (2 ядра, 4 потока) @880 MHz
- RAM 256 MB
- 16 MB Flash
- Router OS License level 4

### Габариты

Размеры, см	24 x 24 x 7 см
Вес, кг	2 кг
Цвет	белый
Крепление	Г-образный кронштейн для трубостойки ≤Ø 50 мм
Рабочая температура, °C	-30° до +70°

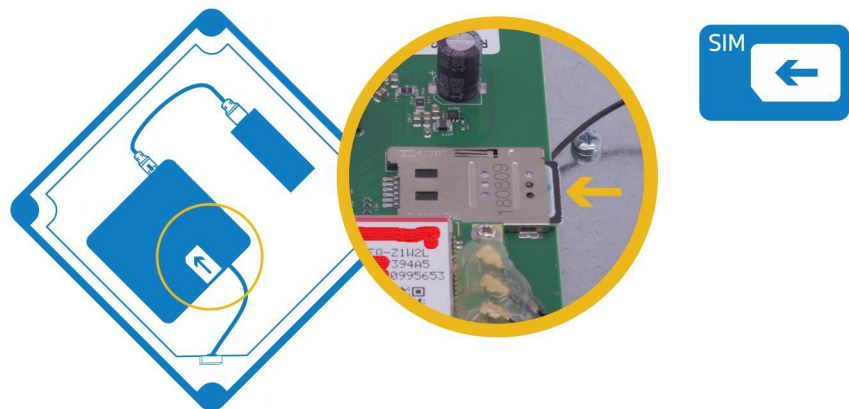
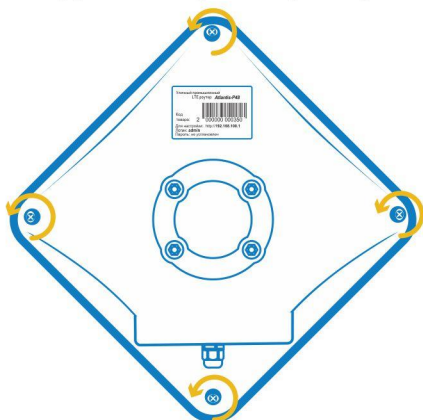
## Комплектация

1. Антенный блок со встроенным модемом и роутером
2. Блок питания
  - PoE-endspan адаптер 48V 0.35A
3. Г-образное крепление на трубостойку (комплект)



## Начало работы

1. Открутите 4 шурупа отверткой PH1 и аккуратно откройте крышку.
2. Вставьте SIM-карту в PUSH-PUSH картоприемник. Соблюдайте указанное направление.

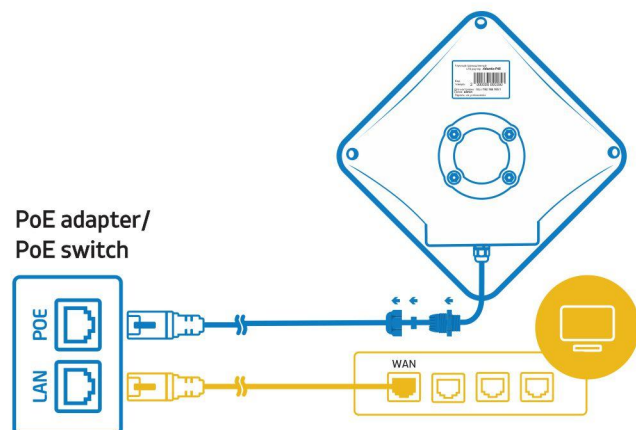


3. Соберите антенноблок в обратном порядке.

## Подключение

1. Просуньте обжатый Ethernet кабель снижения через кабельный ввод.
2. Соедините антенный блок с PoE блоком питания или питающим PoE свичем 48В.

Ethernet кабель снижения должен быть 8-ми жильным и не более 100 метров.



## Настройка/администрирование

Для точной настройки антенну на БС необходимо войти на роутер с помощью сервисной программы winbox  
 ip адрес роутера : 192.168.100.1 | логин: admin  
 | | пароль: не установлен

выполнив команду /interface lte info

Управление модемом возможно только через AT-команды, которое возможно после команды /interface lte at-chat

- Для изменения настроек роутера воспользуйтесь приложением winbox

[piter-link.ru/support/](http://piter-link.ru/support/)

Документация по MikroTik доступна на ресурсе:  
[wiki.mikrotik.com](http://wiki.mikrotik.com)