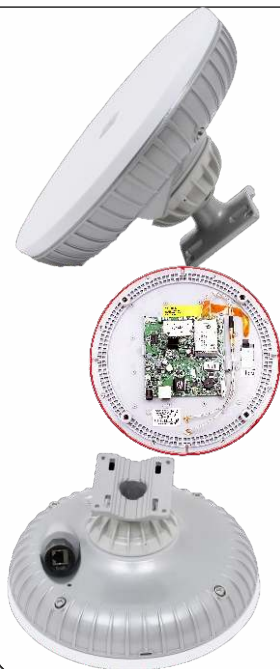


## ПРЕЗЕНТАЦИЯ

Компания ПитерЛинк с 2009 года занимается разработкой и производством, и внедрением уникальных телекоммуникационных устройств под нужды заказчика, высокотехнологичного, надёжного и самое главное эффективного оборудования, а именно, активных усиливающих антенн 3G, 4G, LTE. Главным направлением является предоставление технологического канала интернета на подвижных объектах (автомобили, водный транспорт).

### Активная антенна



Устройство предназначено для усиления и приема сигнала 3G/LTE. Обладает герметичным корпусом IP68, промышленный модем, производительный роутер mikrotik, фазированная антенная решетка с коэффициентом усиления 14дБи (MIMO). Опционально комплектуется устройством удаленная сим-карта (вне корпуса антенны). Питание, управление и передача данных по одному кабелю снижения типа витая пара.

Применяется: вооруженные силы РФ – монтаж на кунги передвижных пунктов связи. МЧС – монтаж на микроавтобусы, для оперативной передачи видеоинформации с мест ЧС. Полиция – монтаж на столбы, для организации технологического канала интернет с аппаратурой фото-видеофиксации нарушений скоростного режима. Речное 3х палубное судно – суммирование и балансировка 8-ми каналов интернет и организация зоны WIFI по всему судну для 250 пассажиров.

- Рабочий диапазон частот: МГц: 800/1800/2100/2600
- Сети: LTE Cat.4 (up to 150Mbps) / UMTS (DC-HSPA+ up to 42Mbps)
- К.У, дБи 2x14 (MIMO)
- KCB <1,5
- Поляризация: Вертикальная+ Горизонтальная (H+V)
- Д.Н.: (гориз.): 30 градусов (верт.): 31 градусов
- Вых. сопр., Ом: 50
- Интерфейс: Ethernet 10/100/1000 Base-T (RJ45), PoE Максимальная длина кабеля снижения, м: более 50
- Условия эксплуатации, °С: -30...+60
- Относительная влажность воздуха: от 10 до 95 % без конденсации пыли- влагозащищенный корпус IP58
- Габ. размеры антенны, мм: АЕ260x100
- Вес, кг: 2,5
- Рекомендованная дальность связи: 1..3(4) км

### Изделие № 27

Устройство для технологического канала интернет.



Спроектировано для нужд полиции, для аппаратуры фото-видеофиксации (радаров).

Место монтажа термобокс.

ТЗ: промышленный роутер повышенной производительности, гигабитный порт Ethernet, порт SFP, промышленный LTE модем, наличие WiFi 5GHz(ac).

### Комплект TAXI 2

Комплект оборудования для организации WiFi в такси.



ТЗ: Дешевый комплект оборудования для предоставления скоростного интернета пассажирам такси. Питание от бортовой сети автомобиля + 30мин от собственного АКБ при заглушенном двигателе, далее автовыключение.

Решение: мобильный роутер с модифицированным ПО, внешняя антенна (при необходимости), адаптер питания. Благодаря тесному сотрудничеству с компанией МегаФон - в данный комплект поставлялась сим-карта с уникальным тарифным планом без ограничения скорости ПД и внушительным объемом трафика.

### Изделие № 42 @Bus

Устройство для организации зон общественного WiFi в транспорте.



ТЗ: Максимально бюджетное устройство с промышленным производительным роутером mikrotik. Надежный LTE модем. Легкая интеграция с системой мониторинга/управления. Питание 12/24В. Влагозащищенный корпус. Доработать WiFi антенну роутера.